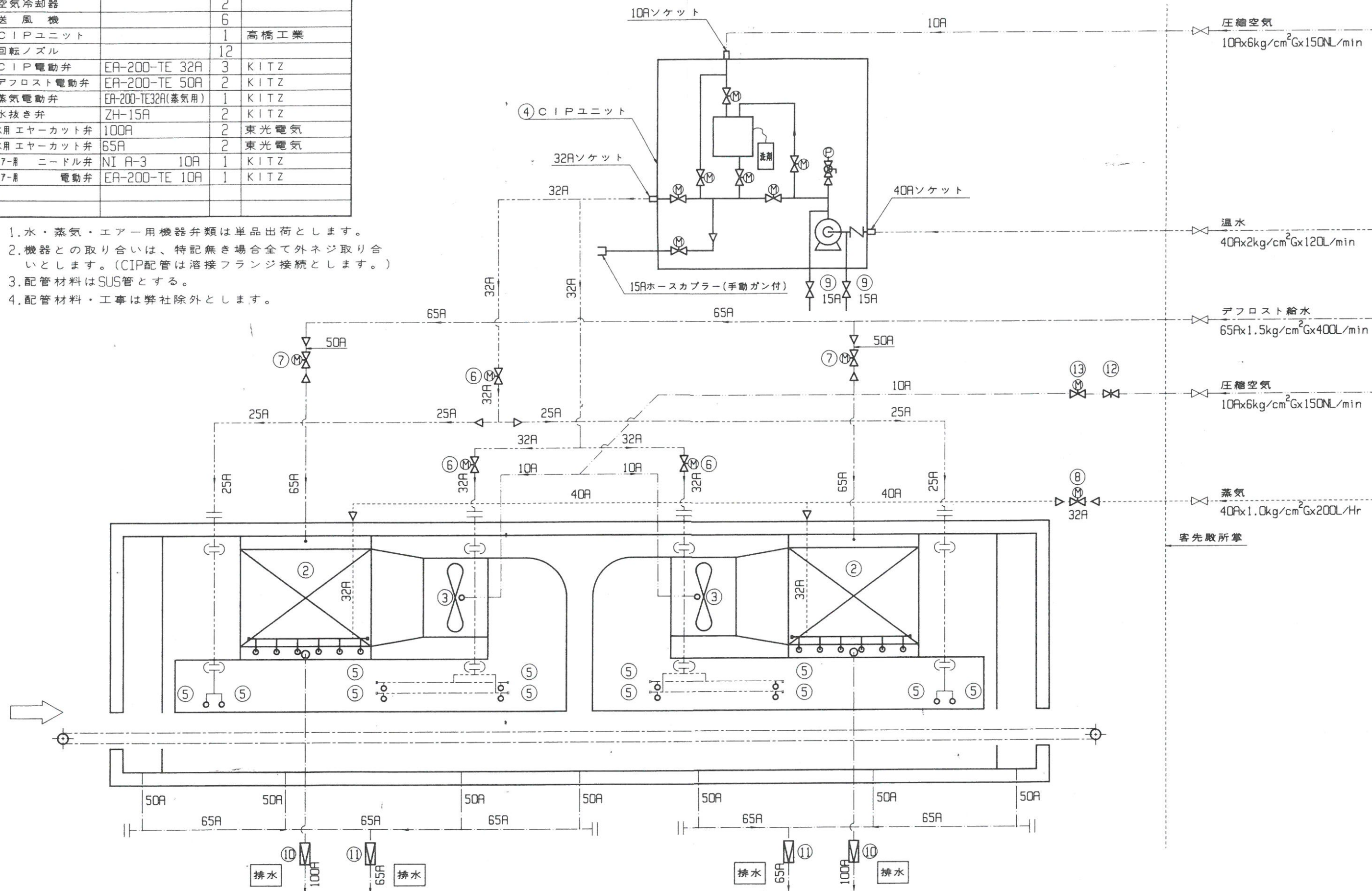


記号	名 称	仕様及び寸法	数量	備 考
1	CIPトンネルフリーザー	"マッハ"250R-13型	1	高橋工業
2	空気冷却器		2	
3	送 風 機		6	
4	CIPユニット		1	高橋工業
5	回転ノズル		12	
6	CIP電動弁	EA-200-TE 32A	3	KITZ
7	デフロスト電動弁	EA-200-TE 50A	2	KITZ
8	蒸気電動弁	EA-200-TE32A(蒸気用)	1	KITZ
9	水抜き弁	ZH-15A	2	KITZ
10	水用エアーカット弁	100A	2	東光電気
11	水用エアーカット弁	65A	2	東光電気
12	17-冊 ニードル弁	NI A-3 10A	1	KITZ
13	17-冊 電動弁	EA-200-TE 10A	1	KITZ
14				
15				

- 注. 1. 水・蒸気・エアー用機器弁類は単品出荷とします。
2. 機器との取り合いは、特記無き場合全て外ネジ取り合
いとします。(CIP配管は溶接フランジ接続とします。)
3. 配管材料はSUS管とする。
4. 配管材料・工事は弊社除外とします。

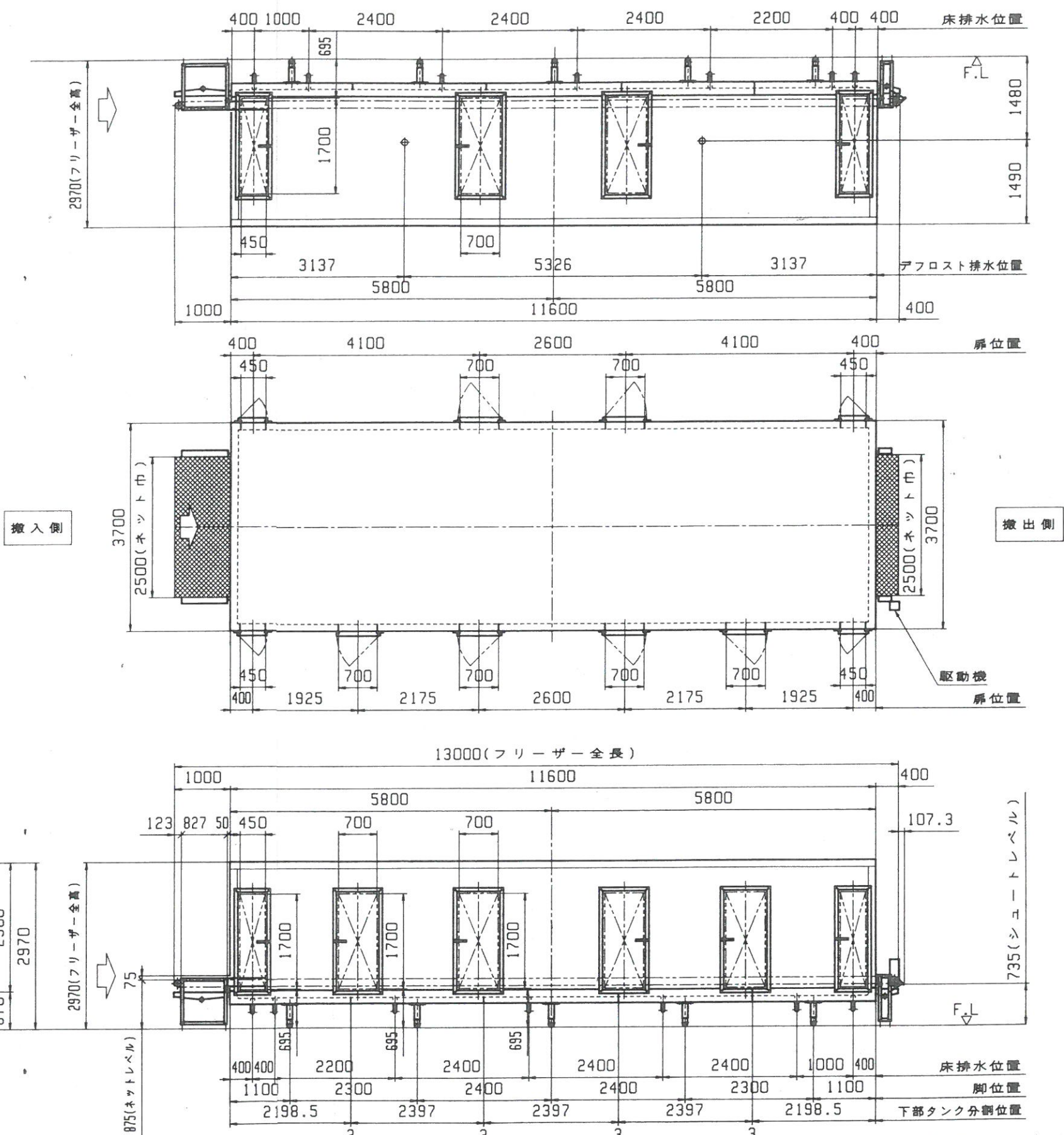


符号	訂 正 記 事	月 日 担 当

検 図	設 計	製 図	作 図 年 月 日	第 角 図 法	納 入 先 名 称	工 番
			98.5.6	Free	"マッハ"250R-13型T・F CIPフローシート	98-56
高橋工業株式会社	図 番					台 数

要 目 表

名 称	仕 様
防 熱 パ ネ ル	外面：SUS鋼板(No,4)張 内面：SUS鋼板(No,4)張
空 気 冷 却 器	銅管・銅フィン
内 部 ダ ク ト	有
軸 流 送 風 機	HF-65-604(3.7KW)x6台,インバーター仕様
駆 動 機	HMT020H360-W(0.2KW)
搬 出 シ ュ ー ト	有 (樹脂製)
ネ ッ ト	K2-16.9-19.05-2.3-2.0-2500W
C I P 洗 浄	有
デ フ ロ ス ト	有
操 作 盤	S S 塗装(マニル2.5Y9/1アイボリー)



注記：点検扉寸法は有効寸法を示す。

		検 図	設 計	製 図	作図年月日	第 3 角 図 法	納 入 先		工 番
					99.4.15	尺 度	名 称	"マッハ"250R-13型 T・F	98-56
高橋工業株式会社					図 番	1/60	外形図	台 数	