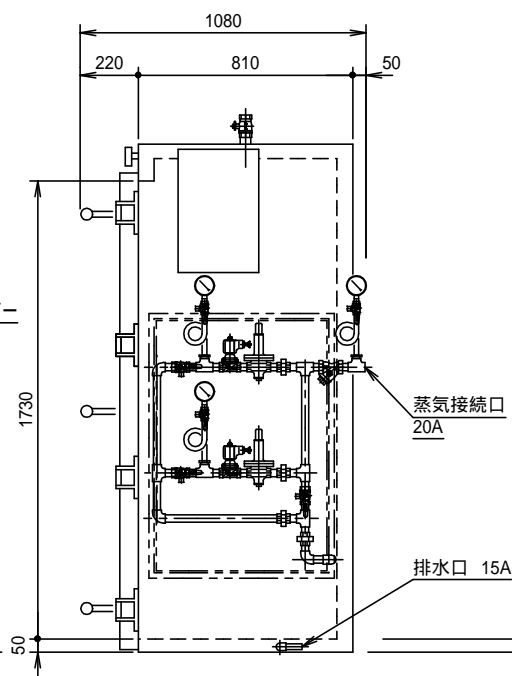
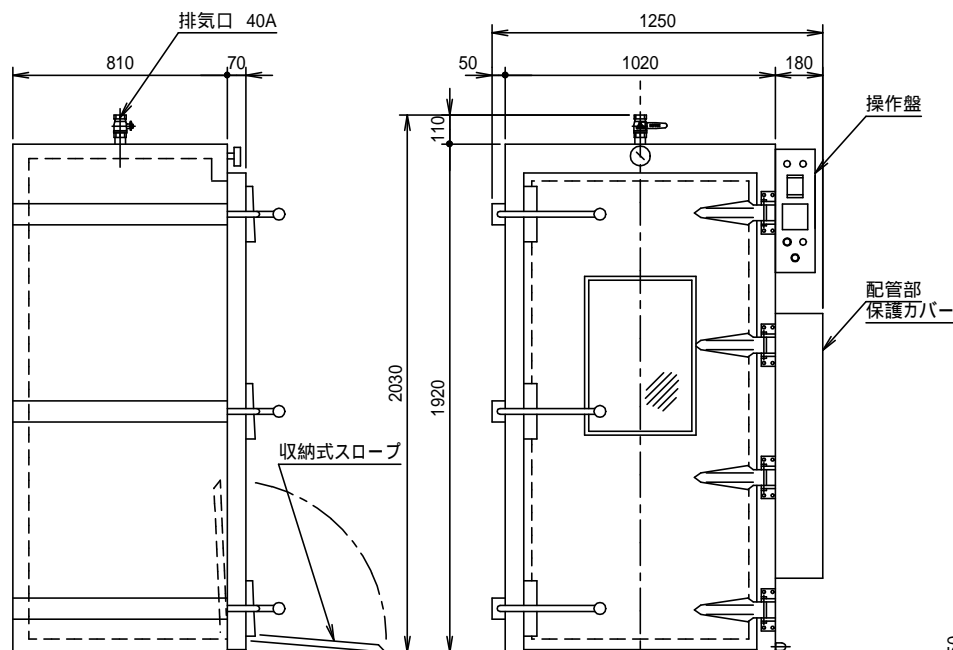
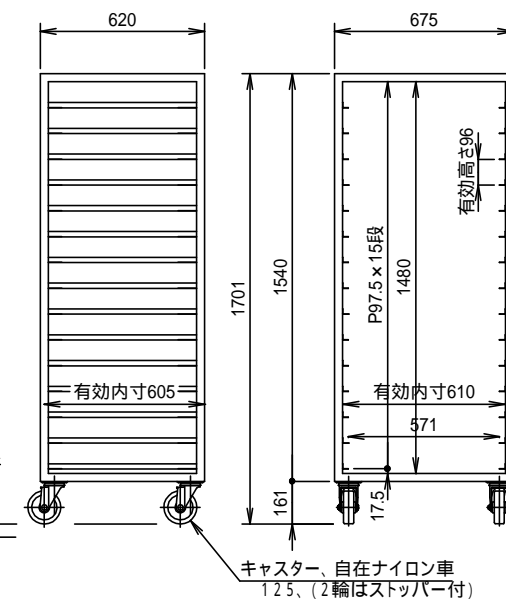


主な仕様

スチーマー型式	ST - 170A
標準処理量	90 Kg / 1台車
加熱制御	蒸気弁 ON-OFF 制御
加熱時間	制御盤タイマーにて設定
台車寸法	675x620x1701h
トレイ収容数	610x605x96h - 15枚
主要部材質	ステンレス仕様
電源	AC100V, 50/60Hz,
所要蒸気量	120 Kg / H
蒸気供給圧力	0.5 Mpa
製品重量	400 Kg



台車 (付属数1台)



キャスター、自在ナイロン車
125、(2輪はストッパー付)

エーシー・フードテック 株式会社

尺度 検図	F	日付 設計	2017年7月3日	製番 図番		客先名 名称	
				製 大橋	番 AC130045		スチーマー ST - 170A 外形図